

1. 新年会の開催

役員の新年会が平成23年2月1日(火)ホテル ラングウッド(東京都荒川区)で開催された。次回、理事会の日程や来年度の見通しなどの話し合いが行われた。



2. 留意事項

これまでにご紹介した留意事項を以下に示します。

(1) 止水スリーブとツインロックの取扱い

必ず読むこと 止水スリーブとツインロックの取扱い

止水スリーブの挿入

止水スリーブは回転させながら、出っ張りが当たるまで手で押し込む。フランジの三角印を必ず上下の位置にすること。

出っ張り 回転させながら
水膨潤ゴム 手で押し込む
三角印

⚠️ 回転させないで押し込むと、水膨潤ゴムが溝からはずれ、接着材が外へ流れ出してステップは固着しない。

止水スリーブの打ち込み

開口窓が正確に上下左右位置にあることを確認し、当て木を介しハンマー等で、軽く打ち込む。

開口窓は上下左右位置にあること
当て木 軽く打ち込む

⚠️ 開口窓が上下位置にないと、ステップを挿入した時に空気が抜けず、ステップは所定の位置に納まらない。

ツインロックの混合

ツインロックの容器には、使用する季節と温度が表示されているので、開封前に必ず確認すること。

使用季節と温度 計量容器
A剤B剤全量でステップ10本分
10本以下の時は必ずA・B剤とも計量(重量)して混合する。(ステップ1本当り、A・B剤とも各25g) 目分量は絶対不可!!
攪拌は1分以上、色むらがなくなるまで行う。

⚠️ 季節や温度を違えたり、計量しないで混合すると、ツインロックは固まらない。

含浸作業

A・B剤を十分攪拌した後、スポンジを必要本数分容器に入れ、攪拌棒でこねるようにして含浸する。(1分くらい容器内に放置しておく、より多く含浸する)

攪拌棒でこねるように
スポンジ 混合容器

含浸スポンジは、容器の底にある方から取出す。

⚠️ スポンジは樹脂を十分に含浸させないとステップが固着しない。

- ① ツインドリルの整備 (ビットの間隔とビット内に削孔片がないことの確認)
- ② 削孔部の清掃 (コンクリートの破片やゴミ等の除去)

(2) 斜壁用ステップ設置

人孔

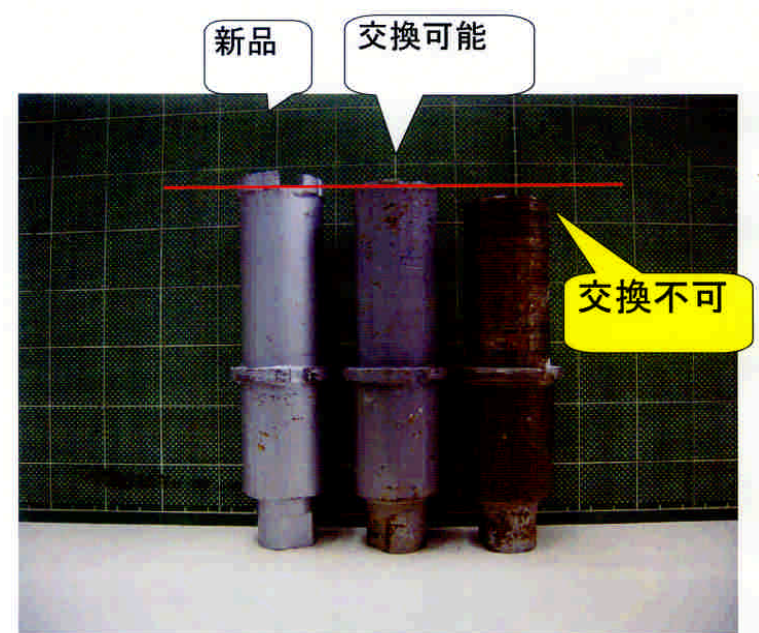
斜壁 二番目は300直
300斜は使用しないこと

○斜壁は一番上だけ300斜
○斜壁 二番目は300直
○直壁は 300直

斜壁用ステップについて



(3) ダイヤモンドビット刃先交換について



会員の中で最近ダイヤモンドの刃先交換ができないビットを送って来る会員が増えてきましたので、注意してください。上記の交換不可のビットは実際の会員が使用した物です。ダイヤモンドの刃先が少し残っている状態で刃先交換に出してください。

3. 下水道展'11東京への出展申込

協会は「下水道展'11東京」への出展申込を行いました。

【開催趣旨】・・・下水道展パンフレットより抜粋

下水道展は、主として下水道事業の施行者である全国の地方公共団体を対象に、全国の下水道関連企業(団体)の日頃の研究成果等に基づき、下水道に関する設計・測量、建設、管路資機材、下水処理、維持管理及び測量機器その他の幅広い分野の最新の技術・機器等を一堂に会し、展示紹介するものです。

近年、政府の新成長戦略や国土交通省戦略において水ビジネスの国際展開に向けた施策の推進が示されています。

そうした流れの中で、今回の下水道展からは、出展資格を海外企業を含む非会員にも拡大し、国内外のより多くの下水道最新技術が集う展示会といたします。また、開催期間中には、

WEF(米国水環境連盟)、EWA(欧州水協会)等との連携イベントを実施し、本会とのアジアネットワークも活用し、海外からの参加者の拡大を図ります。その他、下水道展開催期間中に、「出展者表彰」や「学生ツアー」の新規企画を実施し、より魅力的で、集客力のある下水道展といたします。

会 期：平成23年7月26日(火)～29日(金)4日間 AM10:00～PM5:00
会 場：東京都・東京ビッグサイト東1・2・3ホール 〒135-0063 東京都江東区有明3-11-1
主 催：(社)日本下水道協会



【正会員】

日本ステップ工業株式会社
株式会社 ニチコン
株式会社 三木田興業
内外サービス株式会社
丸新土木株式会社
川上建設株式会社
小河原セメント工業株式会社
株式会社 田中建興

株式会社 和光リース
日本施工株式会社
株式会社 イハラ
ジーエス管業株式会社
加茂建設株式会社
日工建設株式会社
内外工業株式会社
日昇工業株式会社

新潟特殊企業株式会社
中央コンクリート工業株式会社
株式会社 東利
環境技研株式会社
株式会社 丸鹿
株式会社 三郷興業
正和興業株式会社
株式会社 東北ターボ工業

株式会社 シュウエイ
株式会社 北進工業
三倉建設株式会社
株式会社 伊達建設
有限会社 アースエンタープライズ
株式会社 東部清掃

以上 30 社